

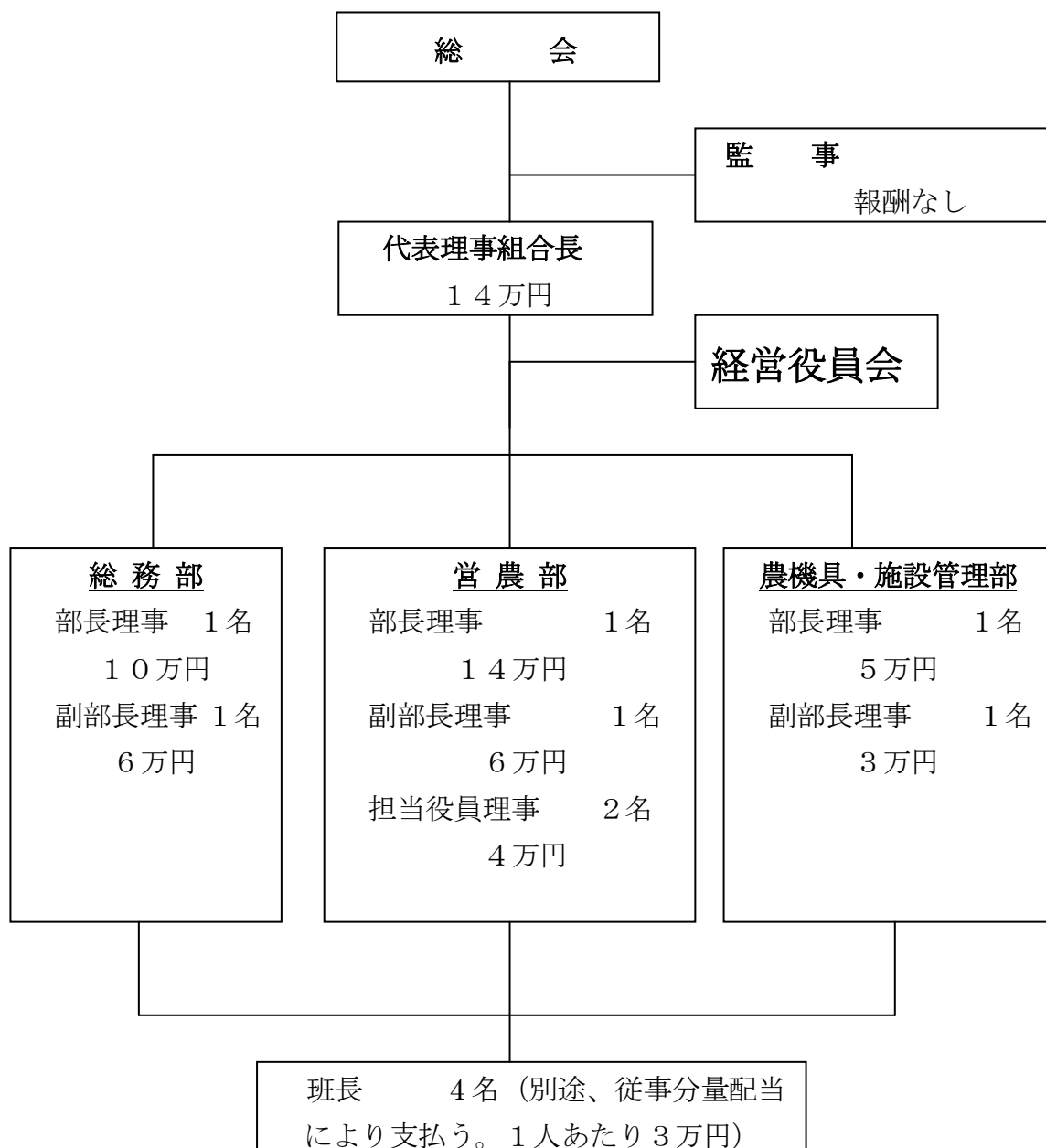
【報告事項】

平成 26 年度(第 4 期)組合役員報酬額について

役員報酬総額については、昨年度と同額（66万円）と致します。また、当案件は下記「倉橋部町グリーンファーム規約」に基づき報告事項といたします。

(役員報酬)

第 28 条 役員は、営農計画、作業計画、作業指示、農機具の点検・整備・調整及び指導、経営計画、財務諸表、及び税務諸申請、受領、日常会計処理、その他作業業務を範囲とし、年間の役員報酬は総会にて議決する。但し、当規約制定後については役員構成及び報酬額が一部又は全部が変更を生じる場合のみ総会に付議するものとし、変更の生じない場合は総会に付議する必要はないものとする。



【報告事項】

平成26年度 特別出夫申請者、出夫免除申請者

(敬称：略、順不同)

◎特別出夫申請書提出者

竹岡 延良

村地 佐紀雄

小梶 忠司

竹岡 政治

(計) 4名

◎出夫免除申請書提出者

川部 よし枝

村地 嘉子

中西 マチ

野田 和正

坪井 治恵

(計) 5名

以上

【報告事項】

◎平成26年度出夫時間数一覧(参考値)

【労務期間:平成25年12月～平成26年11月】

(敬称略、順不同)

No	氏名	水田登記面積	標準出夫要労働時間数	備考
1	竹岡 延良	10,105m ²	191時間	特別出夫申請者
2	村地 庄一	14,333m ²	271時間	
3	村地 嘉子	10,656m ²	201時間	出夫免除申請者
4	竹岡 久子	4,445m ²	84時間	
5	村地 善秋	1,989m ²	37時間	
6	村地 芳男	16,927m ²	320時間	
7	安吉 誠	1,721m ²	32時間	
8	村地 辰幸	7,025m ²	133時間	
9	村地 眞佐典	2,437m ²	46時間	
10	村地 清広	12,838m ²	243時間	
11	中西 眞吾	10,488m ²	198時間	
12	竹岡 政治	8,838m ²	167時間	特別出夫申請者
13	村地 千明	4,663m ²	88時間	
14	村地 信夫	13,476m ²	255時間	
15	竹岡 すみ子	7,849m ²	148時間	
16	村地 忠治郎	13,274m ²	251時間	
17	中西 マチ	5,234m ²	99時間	出夫免除申請者
18	坪井 治恵	678m ²	12時間	出夫免除申請者
19	村地 芳一	1,971m ²	37時間	
20	中島 邦男	1,031m ²	19時間	
21	村地 栄一	14,758m ²	279時間	
22	古株 寛幸	1,154m ²	21時間	
23	村地 孝	9,005m ²	170時間	
24	村地 源次郎	6,958m ²	131時間	
25	村地 佐紀雄	5,326m ²	100時間	特別出夫申請者
26	小梶 忠司	2,205m ²	41時間	特別出夫申請者
27	野田 和正	4,574m ²	86時間	出夫免除申請者
28	川部 よし枝	3,320m ²	62時間	出夫免除申請者
	(計)	197,278m ²	3,737時間	

※上記の(計)労働時間は、平成25年1月～12月までの実合計労働時間数です。

平成26年度 関係役員等一覧

(敬称:略、順不同)

倉橋部町グリーンファーム		農業関係	
代表理事組合長	村地佐紀雄	農事改良組合長	村地 清広
監事	村地 芳男	農事改良副組合長	古株 寛幸
	村地 芳一	馬淵営農組合推進員	村地 清広
総務部部長理事	村地忠治郎	カントリー運営委員	古株 寛幸
総務部副部長理事	村地 辰幸	土地改良理事	村地 芳一
営農部部長理事	村地 清広	土地改良総代	竹岡 政治
営農部副部長理事	古株 寛幸	特定農業法人代表	村地佐紀雄
営農部担当役員理事	村地 信夫	農業委員補助	村地忠治郎
	村地 孝	集落営農組織代表	村地佐紀雄
農機具・施設管理部部長理事	竹岡 延良	損害評価委員	古株 寛幸
農機具・施設管理部副部長理事	竹岡 政治	農業共済部長	村地 孝
第1班班長	村地 善秋	JAグリーン近江総代	村地忠治郎
〃 副班長	村地 庄一	環境保全の会代表	村地佐紀雄
水利担当者	竹岡 延良	環境保全の会事務局	古株 寛幸
第2班班長	村地 辰幸		
〃 副班長	竹岡 政治		
水利担当者	竹岡 政治		
第3班班長	村地 信夫		
〃 副班長	竹岡すみ子		
水利担当者	全員		
第4班班長	古株 寛幸		
〃 副班長	村地 孝		
水利担当者	村地 栄一		

◎ 組合員別出資金額一覧

2014.02.16現在

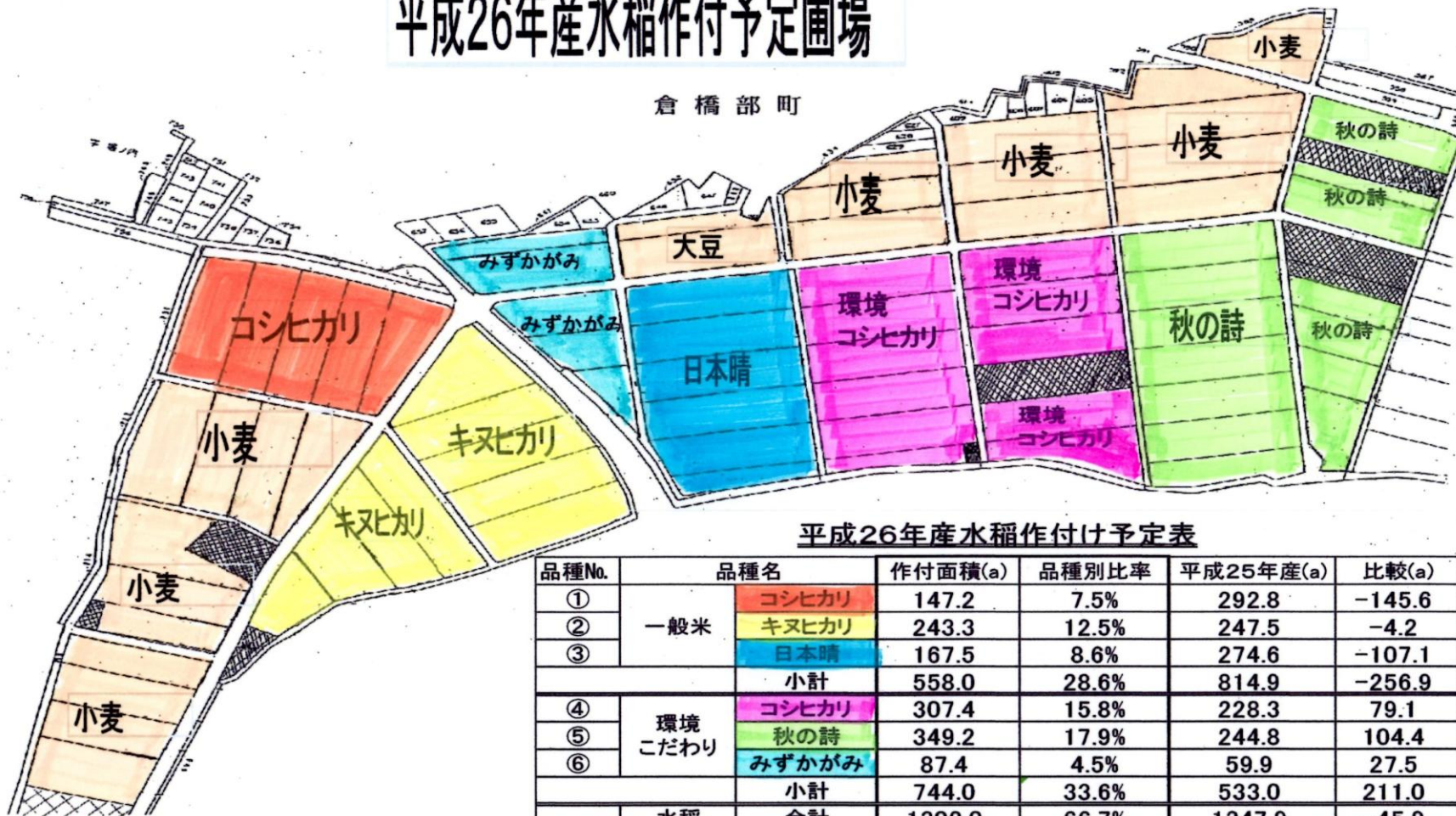
(農事組合法人倉橋部町グリーンファーム)

(敬称:略、順不同)

No.	氏名	水田登記面積	預り金	出資口数(65円/口)	出資金額
1	竹岡 延良	10,105㎡	151,060円	7,781口	505,765円
2	村地 庄一	14,333㎡	214,240円	11,037口	717,405円
3	村地 嘉子	10,656㎡	159,250円	8,206口	533,390円
4	竹岡 久子	4,445㎡	66,430円	3,423口	222,495円
5	村地 善秋	1,989㎡	29,705円	1,532口	99,580円
6	村地 芳男	16,927㎡	253,045円	13,034口	847,210円
7	安吉 誠	1,721㎡	25,675円	1,326口	86,190円
8	村地真佐典	2,437㎡	36,400円	1,877口	122,005円
9	村地 辰幸	7,025㎡	104,975円	5,410口	351,650円
10	村地 清広	12,838㎡	191,880円	9,886口	642,590円
11	中西 眞吾	10,488㎡	156,780円	8,076口	524,940円
12	竹岡 政治	8,838㎡	132,080円	6,806口	442,390円
13	村地 千明	4,663㎡	69,680円	3,591口	233,415円
14	村地 信夫	13,476㎡	201,435円	10,377口	674,505円
15	竹岡すみ子	7,849㎡	117,325円	6,044口	392,860円
16	村地忠治郎	13,274㎡	184,730円	10,221口	664,365円
17	中西 マチ	5,234㎡	78,195円	4,031口	262,015円
18	中島 邦男	1,031㎡	15,405円	794口	51,610円
19	村地 栄一	14,758㎡	220,610円	11,364口	738,660円
20	古株 寛幸	1,154㎡	17,225円	889口	57,785円
21	村地 孝	9,005㎡	134,615円	6,934口	450,710円
22	村地源次郎	6,958㎡	104,000円	5,358口	348,270円
23	村地佐紀雄	5,326㎡	79,560円	4,102口	266,630円
24	小梶 忠司	2,205㎡	32,955円	1,698口	110,370円
25	村地 芳一	1,971㎡	35,425円	1,518口	98,670円
26	坪井 治恵	678㎡	10,075円	523口	33,995円
27	野田 和正	4,574㎡	22,425円	3,523口	228,995円
28	川部 よし枝	3,320㎡	18,590円	2,557口	166,205円
29	JAグリーン近江			1,538口	99,970円
	(計)	197,278㎡	2,863,770円	153,456口	9,974,640円

平成26年産水稻作付予定圃場

倉橋部町

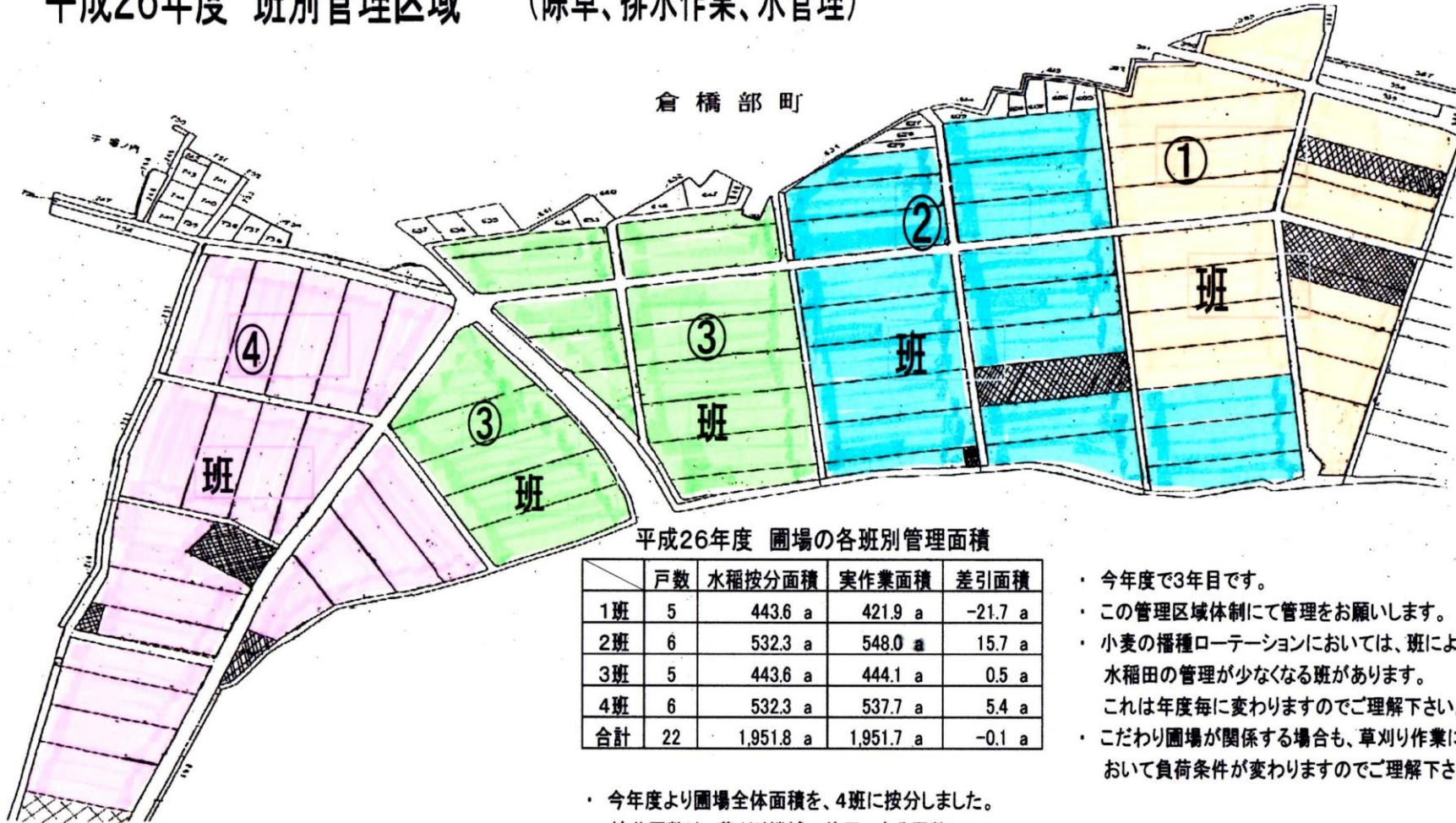


平成26年産水稻作付け予定表

品種No.	品種名	作付面積(a)	品種別比率	平成25年産(a)	比較(a)	
①	一般米	コシヒカリ	147.2	7.5%	292.8	-145.6
②		キヌヒカリ	243.3	12.5%	247.5	-4.2
③		日本晴	167.5	8.6%	274.6	-107.1
		小計	558.0	28.6%	814.9	-256.9
④	環境 こだわり	環境 コシヒカリ	307.4	15.8%	228.3	79.1
⑤		秋の詩	349.2	17.9%	244.8	104.4
⑥		みずかがみ	87.4	4.5%	59.9	27.5
		小計	744.0	33.6%	533.0	211.0
	水稻	合計	1302.0	66.7%	1347.9	-45.9
	大豆	小計	43.6	2.2%	-	-
⑦	転作	小麦	606.1	31.1%	603.8	2.3
	品種合計		1951.7	100.0%	1951.7	0.0

平成26年度 班別管理区域 (除草、排水作業、水管理)

倉橋部町



平成26年度 圃場の各班別管理面積

	戸数	水稲按分面積	実作業面積	差引面積
1班	5	443.6 a	421.9 a	-21.7 a
2班	6	532.3 a	548.0 a	15.7 a
3班	5	443.6 a	444.1 a	0.5 a
4班	6	532.3 a	537.7 a	5.4 a
合計	22	1,951.8 a	1,951.7 a	-0.1 a

- ・今年度より圃場全体面積を、4班に按分しました。按分戸数は、草刈り機械の使用できる戸数にて按分しました。

$$1951.7a \div 22戸 = 88.7a/戸$$

- ・今年度で3年目です。
- ・この管理区域体制にて管理をお願いします。
- ・小麦の播種ローテーションにおいては、班により水稲田の管理が少なくなる班があります。これは年度毎に変わりますのでご理解下さい。
- ・こだわり圃場が関係する場合も、草刈り作業において負荷条件が変わりますのでご理解下さい。