



轻便鉄道線路跡めぐり 募集人数40名
安濃鉄道線路跡 本線 (津～安濃～芸濃町林)
< 全4回 > 片田線 (安東～片田)

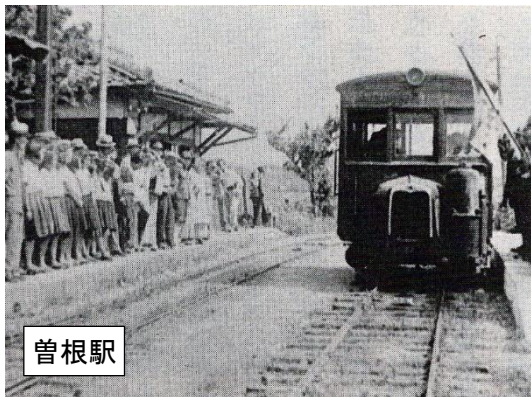
津市八町から芸濃町林までの14.6Kmと、安東から分岐し片田までの5.1kmの区間で、大正3年から昭和19年まで営業をし、地域の人々の足として利用されていた安濃鉄道。その線路跡をたどってみましょう。

本線には、新町、納所、安東、鹿毛、曾根、内田、安濃、荒木、岡本、萩野、安西、椋本口、椋本、林の14駅があり、片田線は、跡部、分部、産品、志袋、片田の5駅がありました。



新町駅車庫

※ 第1回、第2回、第3回は、弁当をご持参ください。



曾根駅

第1回 令和6年4月16日(火)
集合場所 近鉄津新町駅前 9時30分

ウォークコース 約8.7km：近鉄津新町駅前…新町駅跡…
 納所駅跡…安東駅跡(河辺店)…鹿毛駅跡…曾根駅跡…
 安濃公民館(昼食)…曾根橋バス停＝近鉄津新町駅

バス時刻：曾根橋(13:47)＝津新町駅(14:05) 400円



椋本駅

第2回 令和6年5月21日(火)
集合場所 安濃公民館 10時00分

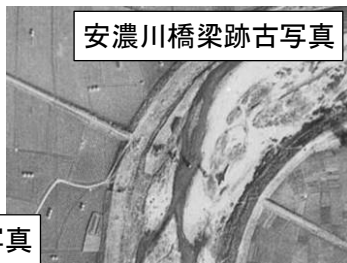
三重交通 津新町駅4番乗り場「市場」行9:35 発乗車
 曾根橋(津)下車 9:50 到着 400円

ウォークコース 約8.4km：曾根橋バス停…曾根駅跡…
 安濃公民館(受付)…安濃駅跡…荒木駅跡…萩野駅跡…
 安西駅跡…津市芸濃支所…椋本口駅跡…椋本駅跡…椋本
 新町西バス停

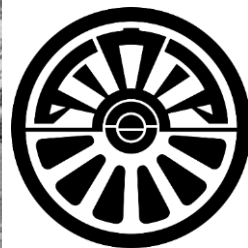
バス時刻：椋本新町西(14:11)＝津駅(14:44) 690円



新町駅跡古写真



安濃川橋梁跡古写真



萩野駅跡



第3回 令和6年6月7日(金)

集合場所 棕本口駅跡 10時00分

三重交通 津駅前4番乗り場「棕本」行 9:19 発乗車

棕本新町下車 9:49 到着 690円

ウォークコース 約5.2km：棕本新町バス停…**棕本口駅跡**

(受付)…**棕本駅跡**…**林駅跡**…旧明村役場庁舎…中縄…

横山池…棕本宿…棕本バス停

バス時刻：棕本(14:10)＝津駅前(14:44) 690円



第4回 令和6年10月25日(金)

集合場所 河辺店バス停 10時00分

三重交通 津新町駅前4番乗り場「市場」行 9:35 発乗車

河辺店下車 9:46 到着 280円

ウォークコース 約7.8km：河辺店バス停…100m先で

受付…安東駅跡…跡部駅跡…分部駅跡…産品駅跡…志袋

駅跡…片田駅跡…片田学校前バス停

バス時刻：片田学校前＝津新町駅 410円

バス発着時刻：11:31=11:45、11:55=12:14、12:31=12:45、12:55=13:14

近鉄電車（急行）第1回、第2回、第4回目の時刻

四日市駅(8:36)－白子駅(8:54)－津駅(9:05)－**津新町駅(9:08)**

名張駅(8:24)－榊原温泉口駅(8:53)－伊勢中川駅(9:02)↩

宇治山田駅(8:39)－松阪駅(8:56)－伊勢中川駅(9:03)⇔伊勢中川駅(9:04)－**津新町駅(9:15)**

近鉄電車（急行）第3回目の時刻

四日市駅(8:36)－白子駅(8:54)－津駅(9:05)

名張駅(7:41)－榊原温泉口駅(8:13)－伊勢中川駅(8:22)↩

宇治山田駅(8:00)－松阪駅(8:18)－伊勢中川駅(8:24)－伊勢中川駅(8:25)－津駅(8:40)

参加費	一人600円（保険代・資料・オリジナル缶バッジ）当日受付で集金します。
申込み方法	実施日の14日前までに届くよう「往復はがき」で下記宛にお申し込み下さい。先着順で受付。1グループ1枚のはがきで申込可
記入要領	宛先 〒514-0009 津市羽所町700 アスト津1F 津市観光協会内 津観光ガイドネット「軽便」係 はがき裏面〈例〉 4月16日軽便、参加者の住所・氏名・年齢・連絡電話番号 返信用はがきの宛名 代表者の住所氏名を記入し、返信用の裏面は空白にして下さい。 問い合わせ 津市観光協会内 津観光ガイドネット 059-246-9020

主催 津市観光ボランティアガイドネットワーク協議会、安濃津ガイド会、
安濃ガイド一草陰一、芸濃ふるさとガイド会 後援 (一社)津市観光協会